

Neubau-Aufsetz- Außenjalousie

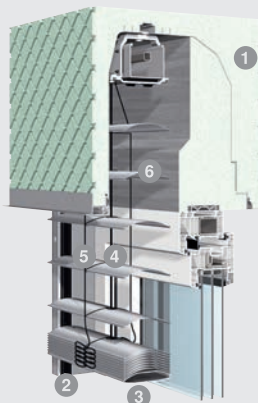
Informationen im Überblick



Der SonnenLichtManager

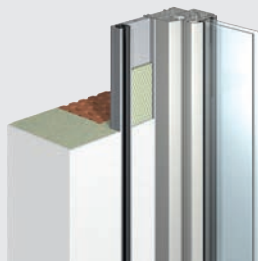


Neubau- Aufsetz- Außenjalousie



- 1 Kasten
- 2 Führungsprofil
- 3 Unterschiene
- 4 Aufzugsband
- 5 Leiterkordel
- 6 Lamellen

Führungsprofil mit integriertem Putzträger



► Ihre Vorteile

- Unauffällige Integration in die Fassade
- Montage erfolgt direkt mit dem Fenster
- Führungsprofile frontseitig einputzbar
- Integration von Insektenschutz möglich

► Merkmale

- Baugrenzwerte*:
 - max. Breite: 4.000 mm
 - max. Höhe: 4.000 mm
 - max. Fläche: 16 m²
- Lamellen: randgebördelt 80 S mm, Flachlamelle 80 mm, Abdunkelungslamelle 73/90/93 mm
- Antrieb: Motor
- Erhältlich mit integrierter Absturzsicherung, EasyClean-Beschichtung, schnellem Terrassenmotor, Insektenschutz, slowturn
- Anwendungsbereich: Neubau, Renovierung, auf dem Fensterrahmen, in der Laibung, Klinker-Fassade

*Typen- und ausstattungsabhängig